

Robert Bosch America Latina

Gaston Diaz Perez
Presidente da Robert Bosch America Latina

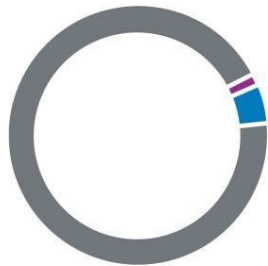
BOSCH GROUP GLOBAL

Quem somos

Nossa estrutura proprietária

A Robert Bosch Stiftung GmbH, uma fundação sem fins lucrativos, é a detentora de 94 por cento do capital social da empresa permitindo planejar a longo prazo e realizar investimentos significativos para o futuro.

Essa estrutura proprietária especial mantém a tradição do fundador Robert Bosch de comprometimento com a cidadania, ao mesmo tempo em que protege e garante o desenvolvimento forte e significativo da empresa.



Ações

1 % Robert Bosch GmbH

5 % ERBO II GmbH/
Família Bosch

94 % Robert Bosch
Stiftung GmbH

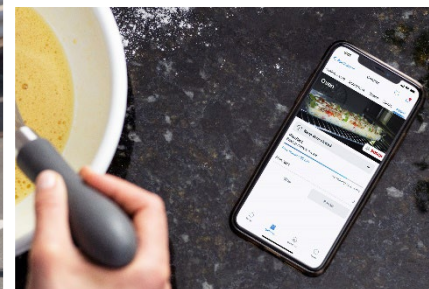


Queremos que nossos produtos e soluções despertem entusiasmo, melhorem a qualidade de vida das pessoas e ajudem a conservar os recursos naturais.



Em resumo, nosso objetivo é gerar

Tecnologia para a Vida



Quem somos

Bosch Global em números

In 2021



78.7

bilhões de euros
em vendas globais



403.000

Colaboradores Bosch
pelo mundo



440

Subsidiárias e empresas
regionais em mais de
60 países

235

Plantas de
manufatura

129

Centros de
Engenharia

P&D

6.1

Bilhões de euros
investidos em Pesquisa &
Desenvolvimento

8,2%

Das vendas

76,100

Colaboradores
P&D, incluindo

38,000

Desenvolvedores de
software

Quem somos

Nossas divisões de negócio



**Soluções para
Mobilidade**



**Tecnologia
Industrial**



**Energia e
Tecnologia Predial**



**Eletrodomésticos
Ferramentas Elétricas**

Bosch is
**CLIMATE
NEUTRAL**
since early 2020

with more than
**400 LOCATIONS
WORLDWIDE**

The next step:
reduce
CO₂ EMISSIONS
from supplier
to customer

Scope 3 target:
-15%
by 2030



ROBERT BOSCH AMERICA LATINA

LAM Países e negócios



Bosch Brasil - Campinas

Manufacturing, R&D, sales and administrative areas

LA Headquarter since 1956

Divisions in Campinas

- ▶ Corporate Functions (Central)
- ▶ Global Services (GS)
- ▶ Powertrain Solutions (PS-PC)
- ▶ Electrical Drives (ED)
- ▶ Chassis Systems Control (CC)
- ▶ Automotive Aftermarket (AA)
- ▶ Commercial Vehicles and Off-Road (CVO)
- ▶ Bosch BASF Smart Farming (BBSF)
- ▶ Power Tools (PT)
- ▶ Building Technologies (BT)
- ▶ Bosch Integrated Solutions Brazil (BISB)



Bosch Brasil

Outras localidades



Curitiba

since 1978

Manufacturing, R&D
and Sales
(Mobility Solutions)

Operating Divisions:
Bosch Engineering
Powetrain Solutions



Pomerode

since 1989

Manufacturing and
Sales
(Industrial Technology)

Operating Divisions:
Drive & Control
Technology



Sorocaba

Since 1997

Manufacturing and
Sales
(Mobility Solutions)

Operating Divisions:
Automotive Steering



Itatiba

since 2001

Manufacturing and
Sales
(Industrial Technology)

Operating Divisions:
Drive and Control
Technology



Joinville

since 2009

Services

Operating Divisions:
Global Services
Service Solutions

Quem somos

Bosch América Latina em números

In 2021

R\$

9.2

bilhões de reais em vendas na região
+35% P.Y.



10.600

Colaboradores na Bosch América Latina



10

Países com atividades na América Latina. No Brasil, a Bosch está presente em 10 localidades.

Investimentos P&D digitalização

806

mBRL

218 P&D 190 TI 398 CAPEX

891

Colaboradores

356 P&D 535 Digitalização

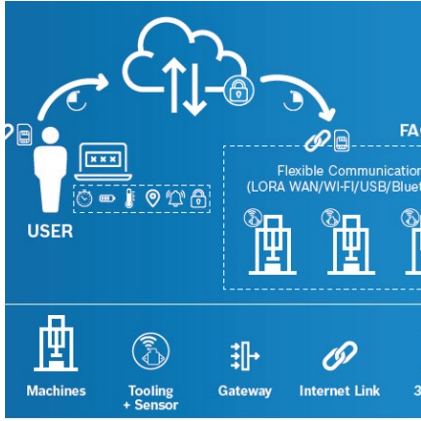
Inovação: soluções disruptivas

Novas áreas e modelos de negócios

Agricultura Digital
e.g. IPS, BBSF



Gerenciamento de Frota



Soluções em serviços digitais



Soluções Para Mineração



Industria 4.0 (Monitoramento de ferramenta)



O que temos com a gente

Compromisso social



Instituto Robert Bosch



Escola Técnica



Kinderhaus



Instituto Robert Bosch



Instituto Robert Bosch



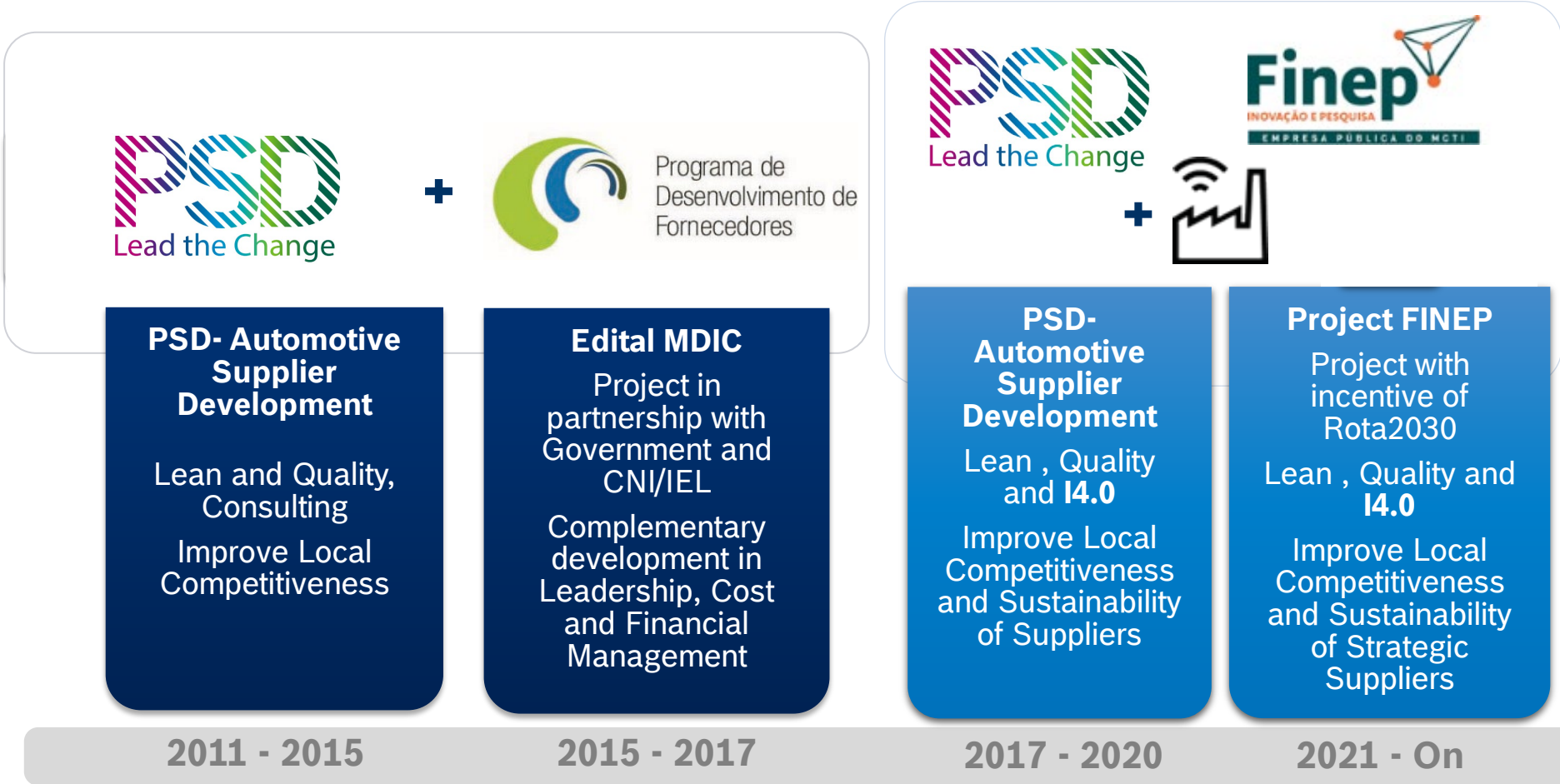
Instituto Robert Bosch

INDUSTRIA 4.0: APLICAÇÃO NA BASE DE FORNECEDORES

- I4.0 RETROFIT
- FINEP PROJECT
- TOOLING MONITORING

Industry 4.0 in Brazilian Suppliers

Purchasing Supplier Development



Industry 4.0 in Brazilian Suppliers


Overview of I4.0 Solutions – Running Projects Latin America



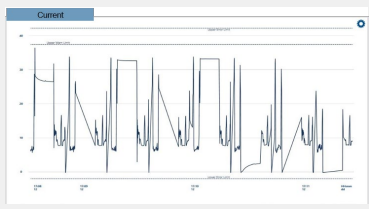

TOOLING MONITORING



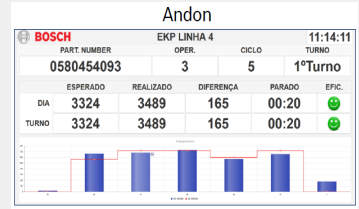
TOOLING Monitoring
Digital twin for molding and stamping



CONDITION MONITORING





DATA COLLECTOR

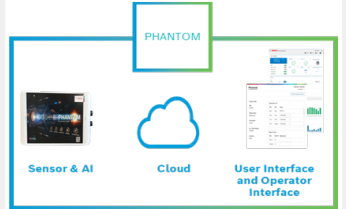


Andon

BOSCH		EKP LINHA 4		11:14:11	
PART. NUMBER	OPER.	CICLO	TURNO		
0580454093	3	5	1 ^o Turno		
ESPERADO	REALIZADO	DIFERENÇA	PARADO	EFIC.	
DIA 3324	3489	165	00:20	🟢	
TURNO 3324	3489	165	00:20	🟢	



ENERGY MONITORING



PHANTOM

Sensor & AI Cloud User Interface and Operator Interface



DIGITAL MAINTENANCE

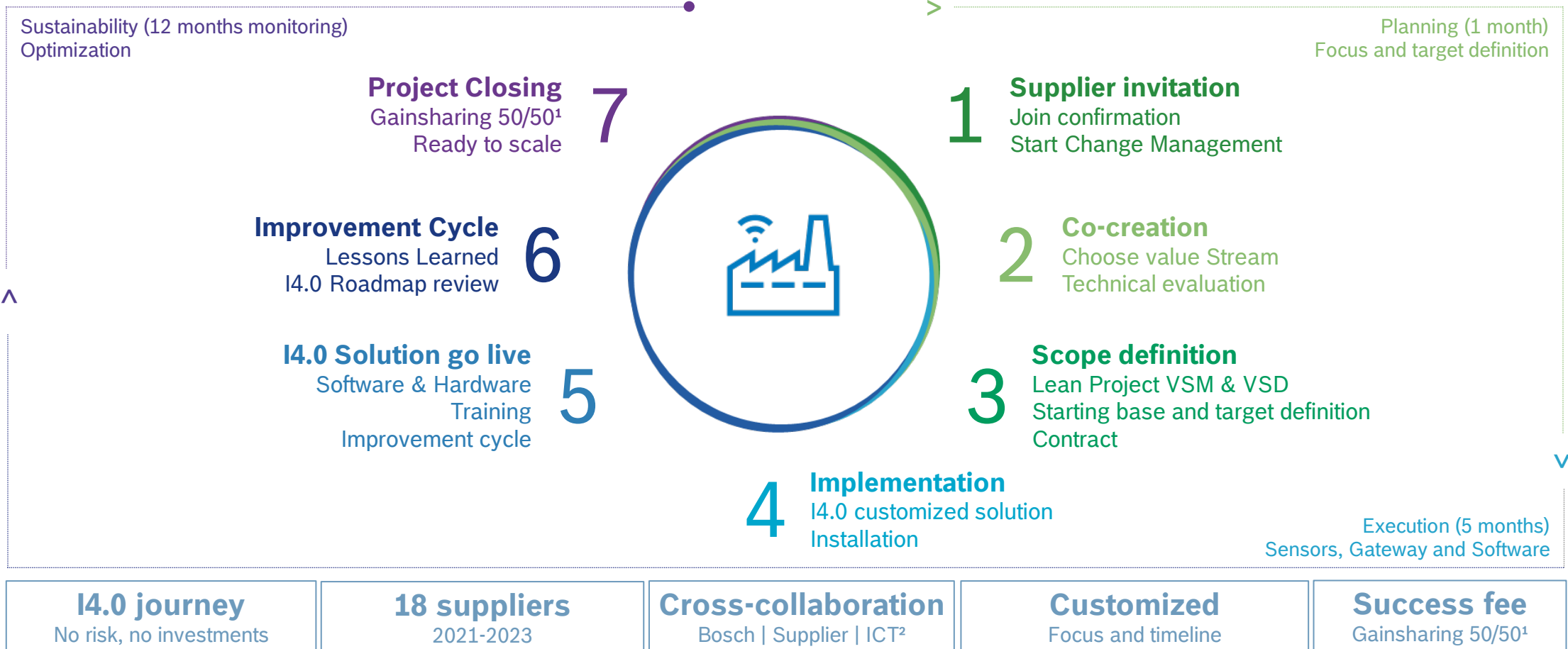


Controle de Spare Parts Gerenciador de SW

TPM Digital WEBSchedule

Industry 4.0 in Brazilian Suppliers

FINEP Project



(1) Payment based on gains of performance compared to starting base in 1 year

(2) ICT: Science and Technology Institute

(3) FINEP: Brazilian Innovation Agency

Obrigado

Gaston Diaz Perez

Presidente da Robert Bosch America Latina