

I – Resultado

mensal: 76,3%, 2011: 30,9%

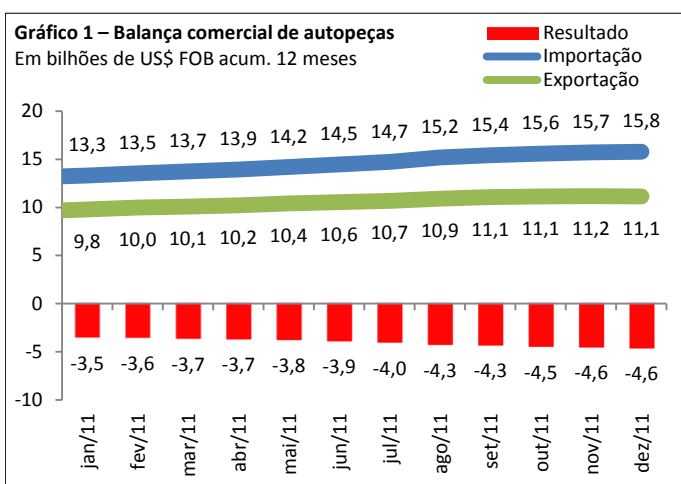
Em 2011, o setor de autopeças encerrou a balança comercial com déficit de US\$ 4,6 bilhões, o que representou alta de 30,9% em relação ao resultado de 2010. As exportações atingiram US\$ 11,1 bilhões e as importações, US\$ 15,8 bilhões. A média mensal das exportações foi de US\$ 927,8 milhões e das importações, de US\$ 1,3 bilhão. De maneira geral, as exportações avançaram 15,9%, enquanto que as importações cresceram 20,0%, na comparação com o ano de 2010.

Tabela 1 – Balança comercial de autopeças mensal

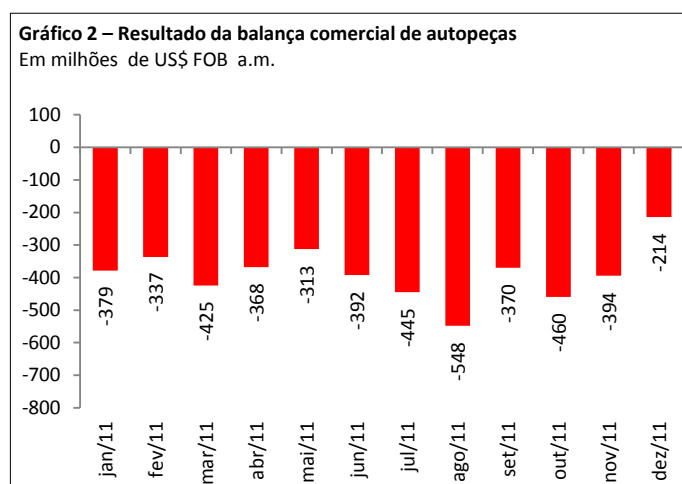
Mês	Exportação		Var. (%) 2011/2010	Importação		Var. (%) 2011/2010	Resultado*		Var. (%) 2011/2010
	2011	2010		2011	2010		2011	2010	
	JANEIRO	702.517.858	506.707.922	38,64	1.081.362.511	910.777.747	18,73	-378.844.653	-404.069.825
FEVEREIRO	761.863.951	584.639.473	30,31	1.098.393.762	881.607.909	24,59	-336.529.811	-296.968.436	13,32
MARÇO	940.877.423	823.340.786	14,28	1.365.435.611	1.156.135.952	18,10	-424.558.188	-332.795.166	27,57
ABRIL	860.619.463	749.525.184	14,82	1.228.134.353	1.053.709.400	16,55	-367.514.890	-304.184.216	20,82
MAIO	1.016.686.156	801.961.934	26,77	1.329.560.231	1.050.293.412	26,59	-312.874.075	-248.331.478	25,99
JUNHO	956.944.982	818.204.696	16,96	1.348.759.688	1.075.382.014	25,42	-391.814.706	-257.177.318	52,35
JULHO	986.158.121	863.727.471	14,17	1.431.380.844	1.174.837.059	21,84	-445.222.723	-311.109.588	43,11
AGOSTO	1.137.772.460	915.924.658	24,22	1.685.905.527	1.226.745.297	37,43	-548.133.067	-310.820.639	76,35
SETEMBRO	1.036.770.645	860.929.164	20,42	1.407.056.316	1.185.977.621	18,64	-370.285.671	-325.048.457	13,92
OUTUBRO	946.136.615	904.012.192	4,66	1.405.665.366	1.233.307.941	13,98	-459.528.751	-329.295.749	39,55
NOVEMBRO	931.385.107	885.619.551	5,17	1.325.794.472	1.191.122.992	11,31	-394.409.365	-305.503.441	29,10
DEZEMBRO	855.536.147	887.997.904	-3,66	1.069.694.528	1.009.455.378	5,97	-214.158.381	-121.457.474	76,32
Varição acumulada no período (%)	11.133.268.928	9.602.590.935	15,94	15.777.143.209	13.149.352.722	19,98	-4.643.874.281	-3.546.761.787	30,93

Fonte: MDIC/Secex/Depla. Elaboração do Sindipecas

*(-) indica déficit, (+) significa superávit



Fonte: MDIC/Secex/Depla. Elaboração do Sindipecas



Fonte: MDIC/Secex/Depla. Elaboração do Sindipecas

O Relatório da Balança Comercial de Autopeças contém os dados consolidados de dezembro de 2011. As informações são fornecidas pelo Ministério do Desenvolvimento, Indústria e Comércio Exterior, via Secretaria de Comércio Exterior, e os cálculos são elaborados pelo Sindipecas. Periodicidade mensal.

Tabela 2 – Exportação de autopeças por país					
Em US\$ FOB					
Ordem	País	2011	2010	Var. (%) 2011/2010	Part. (%) 2011
		Jan-Dez	Jan-Dez	Jan-Dez	Jan-Dez
1	ARGENTINA	4.343.967.247	3.668.092.951	18,43	39,02
2	ESTADOS UNIDOS	1.526.940.534	1.265.465.905	20,66	13,72
3	MÉXICO	1.006.558.976	853.548.491	17,93	9,04
4	ALEMANHA	879.500.569	685.249.670	28,35	7,90
5	VENEZUELA	388.697.283	348.368.146	11,58	3,49
6	CHILE	260.907.711	234.677.339	11,18	2,34
7	PAÍSES BAIXOS	250.332.602	369.117.492	-32,18	2,25
8	ÁFRICA DO SUL	205.731.678	213.161.270	-3,49	1,85
9	REINO UNIDO	205.237.539	154.978.296	32,43	1,84
10	ITÁLIA	180.761.376	148.516.056	21,71	1,62
11	COLÔMBIA	179.167.291	150.925.039	18,71	1,61
12	FRANÇA	156.420.241	161.336.261	-3,05	1,40
13	CHINA	144.196.943	128.527.853	12,19	1,30
14	PARAGUAI	142.736.134	117.705.205	21,27	1,28
15	PERU	128.206.120	101.089.068	26,82	1,15
16	URUGUAI	124.581.335	105.756.330	17,80	1,12
17	SUÉCIA	79.641.297	63.545.755	25,33	0,72
18	EQUADOR	63.796.395	52.434.570	21,67	0,57
19	CANADÁ	63.770.696	36.120.357	76,55	0,57
20	POLÔNIA	63.483.561	66.635.726	-4,73	0,57
	20 principais países	10.394.635.528	8.925.251.780	16,46	93,37
	Outros 155 países	738.633.400	677.339.155	9,05	6,63
	Total de 175 países	11.133.268.928	9.602.590.935	15,94	100,00

Fonte: MDIC/Secex/Depla. Elaboração do Sindipeças

Tabela 3 – Importação de autopeças por país					
Em US\$ FOB					
Ordem	País	2011	2010	Var. (%) 2011/2010	Part. (%) 2011
		Jan-Dez	Jan-Dez	Jan-Dez	Jan-Dez
1	ESTADOS UNIDOS	2.027.394.354	1.731.904.088	17,06	12,85
2	ALEMANHA	1.961.068.679	1.776.446.729	10,39	12,43
3	JAPÃO	1.798.235.843	1.848.592.971	-2,72	11,40
4	ARGENTINA	1.321.207.202	1.336.991.365	-1,18	8,37
5	CHINA	1.248.627.879	772.928.384	61,55	7,91
6	FRANÇA	1.153.289.058	936.473.247	23,15	7,31
7	ITÁLIA	979.713.430	819.321.274	19,58	6,21
8	TAILÂNDIA	821.630.633	564.821.031	45,47	5,21
9	SUÉCIA	694.151.140	487.906.860	42,27	4,40
10	COREIA DO SUL	680.345.593	379.735.042	79,16	4,31
11	MÉXICO	381.660.868	277.402.834	37,58	2,42
12	ESPAÑA	324.662.074	270.625.953	19,97	2,06
13	REINO UNIDO	240.712.388	198.961.788	20,98	1,53
14	REPÚBLICA TCHECA	226.110.221	199.162.106	13,53	1,43
15	ÍNDIA	217.038.065	164.765.778	31,73	1,38
16	TURQUIA	171.703.244	105.800.829	62,29	1,09
17	ROMÊNIA	129.505.518	67.840.287	90,90	0,82
18	SUÍÇA	122.923.090	93.222.177	31,86	0,78
19	ÁUSTRIA	115.236.686	90.787.307	26,93	0,73
20	POLÔNIA	113.372.457	90.934.887	24,67	0,72
	20 principais países	14.728.588.422	12.214.624.937	20,58	93,35
	Outros 126 países	1.048.554.787	934.727.785	12,18	6,65
	Total de 146 países	15.777.143.209	13.149.352.722	19,98	100,00

Fonte: MDIC/Secex/Depla. Elaboração do Sindipeças

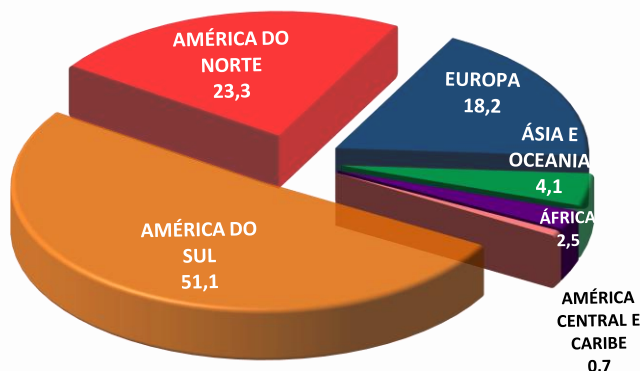
Tabela 4 – Exportação de autopeças por macrorregião

Em US\$ FOB

Ordem	Região	2011 Jan-Dez	2010 Jan-Dez	Var. (%) 2011/2010 Jan-Dez	Part. (%) 2011 Jan-Dez
1	AMÉRICA DO SUL	5.692.239.486	4.830.751.511	17,83	51,13
2	AMÉRICA DO NORTE	2.597.270.206	2.155.134.753	20,52	23,33
3	EUROPA	2.028.898.505	1.851.225.330	9,60	18,22
4	ÁSIA E OCEANIA	461.625.284	415.474.496	11,11	4,15
5	ÁFRICA	274.069.144	275.074.535	-0,37	2,46
6	AMÉRICA CENTRAL E CARIBE	79.166.303	74.930.310	5,65	0,71
	Total	11.133.268.928	9.602.590.935	15,94	100,00

Fonte: MDIC/Secex/Depla. Elaboração do Sindipeças

Gráfico 3 – Exportação por macrorregião
Part. (%) - acumulado de jan-dez de 2011



Fonte: MDIC/Secex/Depla. Elaboração do Sindipeças

Os dados do acumulado de janeiro a dezembro de 2011 revelam que o Brasil continua destinando mais da metade de suas exportações para a América do Sul (51,1%). Em comparação com o ano de 2010, o aumento foi de 17,83%, valor menor que o crescimento das exportações para a América do Norte (20,52%).

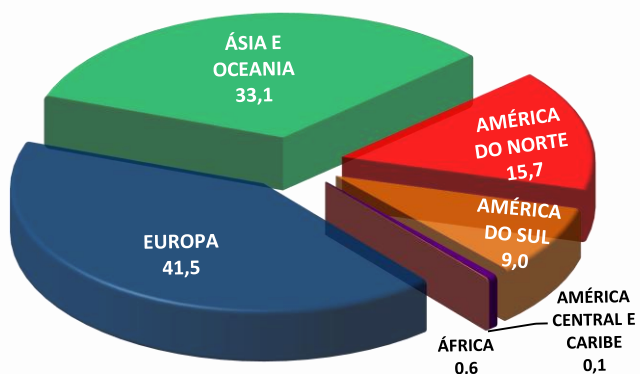
Tabela 5 – Importação de autopeças por macrorregião

Em US\$ FOB

Ordem	Região	2011 Jan-Dez	2010 Jan-Dez	Var. (%) 2011/2010 Jan-Dez	Part. (%) 2011 Jan-Dez
1	EUROPA	6.553.679.616	5.438.451.420	20,51	41,54
2	ÁSIA E OCEANIA	5.221.839.841	4.062.382.261	28,54	33,10
3	AMÉRICA DO NORTE	2.472.870.184	2.072.314.939	19,33	15,67
4	AMÉRICA DO SUL	1.421.536.302	1.456.063.535	-2,37	9,01
5	ÁFRICA	96.301.602	107.393.181	-10,33	0,61
6	AMÉRICA CENTRAL E CARIBE	10.915.664	12.747.386	-14,37	0,07
	Total	15.777.143.209	13.149.352.722	19,98	100,00

Fonte: MDIC/Secex/Depla. Elaboração do Sindipeças

Gráfico 4 – Importação por macrorregião
Part. (%) - acumulado de jan-dez de 2011



Fonte: MDIC/Secex/Depla. Elaboração do Sindipeças

Nas importações, o crescimento foi de 20% no acumulado de janeiro a dezembro de 2011. A Europa, por vezes consecutivas continua detendo maior parte das importações (41,5%), conjuntura essa que poderá se alterar em 2012, uma vez que a Ásia e a Oceania registraram a maior taxa de crescimento (28,54%).

Tabela 6 – Exportação de autopeças

Em US\$ FOB						
Ordem	NCM	Mercadoria	2011	2010	Var. (%) 2011/2010	Part. (%) 2011
			Jan-Dez	Jan-Dez	Jan-Dez	Jan-Dez
1	8708.99.90	OUTRAS PARTES E ACESSÓRIOS PARA VEÍCULOS AUTOMÓVEIS DAS POSIÇÕES 8701 A 8705	788.326.058	747.245.007	5,50	7,08
2	8409.99.12	BLOCOS DE CILINDRO E CÂRTERES, PARA MOTORES DAS POSIÇÕES 8407 OU 8408	756.835.135	486.252.876	55,65	6,80
3	8708.29.99	OUTRAS PARTES E ACESSÓRIOS DE CARROÇARIAS DOS VEÍCULOS AUTOMÓVEIS DAS POSIÇÕES 8701 A 8705	637.752.681	536.121.795	18,96	5,73
4	8407.34.90	OUTROS MOTORES DE PISTÃO ALTERNATIVO DOS TIPOS UTILIZADOS PARA PROPULSÃO DE VEÍCULOS DO CAPÍTULO 87 DE CILINDRADA SUPERIOR A 1.000CM3	599.692.390	484.535.238	23,77	5,39
5	8708.40.90	OUTRAS CAIXAS DE MARCHAS (VELOCIDADES)	548.481.956	481.721.910	13,86	4,93
6	8708.30.90	OUTROS FREIOS E PARTES, PARA TRATORES/VEÍCULOS AUTOMOTORES	355.410.094	297.348.428	19,53	3,19
7	8707.90.90	OUTRAS CARROÇARIAS PARA OS VEÍCULOS AUTOMÓVEIS DAS POSIÇÕES 8701 A 8705, INCLUÍDAS AS CABINAS	319.399.807	308.453.476	3,55	2,87
8	8483.10.19	OUTROS VIRABREQUINS (CAMBOTAS)	292.795.956	244.517.360	19,74	2,63
9	8708.50.80	EIXOS DE TRANSMISSÃO COM DIFERENCIAL PARA VEÍCULOS AUTOMOTORES	289.718.677	251.889.513	15,02	2,60
10	8708.80.00	AMORTECEDORES DE SUSPENSÃO PARA VEÍCULOS AUTOMÓVEIS DAS POSIÇÕES 8701 A 8705	260.686.250	214.701.373	21,42	2,34
11	8408.20.90	OUTROS MOTORES DOS TIPOS UTILIZADOS PARA PROPULSÃO DE VEÍCULOS DO CAPÍTULO 87	250.546.673	201.764.148	24,18	2,25
12	8481.80.99	OUTRAS VÁLVULAS DE RETENÇÃO	231.127.178	371.789.609	-37,83	2,08
13	8708.70.90	OUTRAS RODAS, SUAS PARTES E ACESSÓRIOS PARA VEÍCULOS AUTOMÓVEIS	218.035.074	200.763.514	8,60	1,96
14	8413.30.20	BOMBAS INJETORAS DE COMBUSTÍVEL PARA MOTOR DE IGNIÇÃO POR COMPRESSÃO	188.265.502	151.544.856	24,23	1,69
15	8544.30.00	JOGOS DE FIOS PARA VELAS DE IGNIÇÃO E OUTROS JOGOS DE FIOS DOS TIPOS UTILIZADOS EM QUAISQUER VEÍCULOS	187.971.530	155.443.032	20,93	1,69
		15 principais mercadorias	5.925.044.961	5.134.092.135	15,41	53,22
		Outras 229 mercadorias	5.208.223.967	4.468.498.800	16,55	46,78
		Total de 244 mercadorias	11.133.268.928	9.602.590.935	15,94	100,00

Fonte: MDIC/Secex/Depla. Elaboração do Sindipeças

Tabela 7 – Importação de autopeças

Em US\$ FOB						
Ordem	NCM	Mercadoria	2011	2010	Var. (%) 2011/2010	Part. (%) 2011
			Jan-Dez	Jan-Dez	Jan-Dez	Jan-Dez
1	8708.40.90	OUTRAS CAIXAS DE MARCHAS (VELOCIDADES)	1.318.167.127	1.303.017.965	1,16	8,35
2	8708.29.99	OUTRAS PARTES E ACESSÓRIOS DE CARROÇARIAS DOS VEÍCULOS AUTOMÓVEIS DAS POSIÇÕES 8701 A 8705	1.265.769.155	915.033.697	38,33	8,02
3	8708.99.90	OUTRAS PARTES E ACESSÓRIOS PARA VEÍCULOS AUTOMÓVEIS DAS POSIÇÕES 8701 A 8705	1.128.743.366	1.065.593.282	5,93	7,15
4	8483.40.10	CAIXAS DE TRANSMISSÃO, REDUTORES, MULTIPLICADORES E VARIADORES DE VELOCIDADE, INCLUÍDOS OS CONVERSORES DE TORQUES (BINÁRIOS)	366.914.853	305.375.423	20,15	2,33
5	8708.50.99	OUTROS EIXOS E PARTES, PARA VEÍCULOS AUTOMÓVEIS	336.376.322	224.172.037	50,05	2,13
6	8409.91.90	OUTRAS PARTES RECONHECÍVEIS COMO EXCLUSIVA OU PRINCIPALMENTE DESTINADAS AOS MOTORES DE PISTÃO, DE IGNIÇÃO POR CENTELHA (FAÍSCA)	320.183.675	261.467.648	22,46	2,03
7	8536.50.90	OUTROS INTERRUPTORES, SECCIONADORES E COMUTADORES	277.533.017	235.724.360	17,74	1,76
8	8708.30.90	OUTROS FREIOS E PARTES, PARA TRATORES/VEÍCULOS AUTOMOTORES	267.046.622	244.348.481	9,29	1,69
9	9032.89.29	OUTROS CONTROLADORES ELETRÔNICOS PARA OS SISTEMAS DE VEÍCULOS AUTOMÓVEIS	267.043.741	238.431.756	12,00	1,69
10	8408.90.90	OUTROS MOTORES DE PISTÃO, DE IGNIÇÃO POR COMPRESSÃO (MOTORES DIESEL OU SEMI-DIESEL)	264.014.151	205.730.589	28,33	1,67
11	8483.40.90	OUTRAS ENGRENAGENS E RODAS DE FRICÇÃO, EIXOS DE ESFERAS E ROLETES; CAIXAS DE TRANSMISSÃO, REDUTORES, MULTIPLICADORES E VARIADORES DE VELOCIDADE	259.494.664	215.757.399	20,27	1,64
12	8407.34.90	OUTROS MOTORES DE PISTÃO ALTERNATIVO DOS TIPOS UTILIZADOS PARA PROPULSÃO DE VEÍCULOS DO CAPÍTULO 87 DE CILINDRADA SUPERIOR A 1.000CM3	250.345.596	317.509.453	-21,15	1,59
13	8483.90.00	RODAS DENTADAS E OUTROS ÓRGÃOS ELEMENTARES DE TRANSMISSÃO APRESENTADOS SEPARADAMENTE; PARTES	249.922.655	203.841.675	22,61	1,58
14	4016.93.00	JUNTAS, GAXETAS E SEMELHANTES DE BORRACHA VULCANIZADA NÃO ENDURECIDA	246.247.871	219.717.711	12,07	1,56
15	4016.99.90	OUTRAS OBRAS DE BORRACHA VULCANIZADA NÃO ENDURECIDA	244.825.587	216.544.962	13,06	1,55
		15 principais mercadorias	7.062.628.402	6.172.266.438	14,43	44,76
		Outras 207 mercadorias	8.714.514.807	6.977.086.284	24,90	55,24
		Total de 222 mercadorias	15.777.143.209	13.149.352.722	19,98	100,00

Fonte: MDIC/Secex/Depla. Elaboração do Sindipeças

Tabela 8 – Balança comercial de autopeças por UF

Em US\$ FOB

UF	Exportação		Var. (%) 2011/2010 Jan-Dez	Importação		Var. (%) 2011/2010 Jan-Dez	Resultado	
	2011	2010		2011	2010		2011	2010
	Jan-Dez	Jan-Dez		Jan-Dez	Jan-Dez		Jan-Dez	Jan-Dez
AC	12.767	9.741	31,06	1.031.843	326.513	216,02	-1.019.076	-316.772
AL	13.141	0		1.500.674	542.204	176,77	-1.487.533	-542.204
AM	38.351.826	24.395.441	57,21	1.007.196.937	706.423.342	42,58	-968.845.111	-682.027.901
AP	1.103.184	1.524.942	-27,66	700.040	4.831.454	-85,51	403.144	-3.306.512
BA	70.050.486	92.228.801	-24,05	161.859.779	175.096.742	-7,56	-91.809.293	-82.867.941
CE	1.536.906	1.228.873	25,07	21.381.427	19.995.964	6,93	-19.844.521	-18.767.091
DF	104.042	67.407	54,35	3.567.106	2.680.410	33,08	-3.463.064	-2.613.003
ES	2.073.915	1.359.468	52,55	170.596.982	123.683.336	37,93	-168.523.067	-122.323.868
GO	1.765.408	3.739.865	-52,79	1.000.428.223	780.478.410	28,18	-998.662.815	-776.738.545
MA	1.445.156	0		5.990.944	6.763.304	-11,42	-4.545.788	-6.763.304
MG	1.314.201.568	1.065.097.602	23,39	1.431.655.811	1.363.995.864	4,96	-117.454.243	-298.898.262
MS	3.713.713	3.695.551	0,49	2.120.868	2.641.839	-19,72	1.592.845	1.053.712
MT	259.338	22.475	1.053,90	6.811.037	3.593.996	89,51	-6.551.699	-3.571.521
PA	2.027	1.163.216	-99,83	23.751.729	22.667.778	4,78	-23.749.702	-21.504.562
PB	18.633	147.543	-87,37	1.694.531	2.154.612	-21,35	-1.675.898	-2.007.069
PE	20.321.816	19.126.609	6,25	29.384.279	18.282.962	60,72	-9.062.463	843.647
PI	0	0	0,00	350.958	228.819	42,45	-350.958	-228.819
PR	1.169.827.489	1.026.229.221	13,99	2.536.888.212	1.780.936.525	53,38	-1.367.060.723	-754.707.304
RJ	280.547.914	311.131.571	-9,83	716.151.725	595.250.060	20,31	-435.603.811	-284.118.489
RN	1.040	0		1.729.528	2.608.492	-33,70	-1.728.488	-2.608.492
RO	629.453	18.837	3.241,58	9.555.987	8.197.579	16,57	-8.926.534	-8.178.742
RR	204.055	44.526	358,28	163.393	94.246	73,37	40.662	-49.720
RS	1.114.207.017	953.221.243	16,89	885.366.524	806.216.518	9,82	228.840.493	147.004.725
SC	707.010.758	521.057.286	35,69	237.753.695	168.085.467	41,45	469.257.063	352.971.819
SE	10.303	0		1.922.976	1.844.496	4,25	-1.912.673	-1.844.496
SP	6.405.856.392	5.577.074.467	14,86	7.516.718.454	6.550.428.603	14,75	-1.110.862.062	-973.354.136
TO	0	0	0,00	869.547	1.303.187	-33,28	-869.547	-1.303.187
Subtotal	11.133.268.347	9.602.584.685	15,94	15.777.143.209	13.149.352.722	19,98	-4.643.874.862	-3.546.768.037
ND*	581	6.250	-90,70	0	0	0,00	581	6.250
Total	11.133.268.928	9.602.590.935	15,94	15.777.143.209	13.149.352.722	19,98	-4.643.874.281	-3.546.761.787

Fonte: MDIC/Secex/Depla. Elaboração do Sindipecas

*ND = Não declarada: o valor da operação não é creditado para nenhuma UF (Unidade da Federação) específica, pois, por alguma razão, o exportador não identificou o Estado produtor da mercadoria

Tabela 9 - Balança Comercial do Setor Automotivo

Em Mil de US\$ FOB

Itens	Exportação				Importação				Resultado ¹	
	2010	Part. (%)	2011	Part. (%)	2010	Part. (%)	2011	Part. (%)	2010	2011
	Jan-Dez	2010	Jan-Dez	2011	Jan-Dez	2010	Jan-Dez	2011	Jan-Dez	Jan-Dez
1 - ÔNIBUS	293.204	1,4	220.096	0,9	121.416	0,5	163.747	0,5	171.788	56.349
2 - AUTOMÓVEIS E COMERCIAIS LEVES	5.338.653	25,7	5.511.028	22,7	10.276.671	38,6	13.979.508	41,6	-4.938.018	-8.468.480
3 - CAMINHÕES	1.277.739	6,1	1.925.707	7,9	471.403	1,8	566.176	1,7	806.336	1.359.531
4 - TOTAL DE AUTOVEÍCULOS (1 + 2 + 3)	6.909.596	33,2	7.656.831	31,5	10.869.490	40,8	14.709.431	43,8	-3.959.894	-7.052.600
5 - AUTOPEÇAS²	10.488.778	50,5	12.038.373	49,6	14.344.965	53,8	16.921.766	50,4	-3.856.187	-4.883.393
6 - CHASSIS, CARROCERIAS, ETC	1.050.680	5,1	1.323.575	5,5	116.529	0,4	166.892	0,5	934.151	1.156.683
7 - MÁQUINAS AGRÍCOLAS	948.676	4,6	1.048.503	4,3	177.945	0,7	280.765	0,8	770.731	767.738
8 - MÁQUINAS RODOVIARIAS	1.384.599	6,7	2.215.061	9,1	1.144.782	4,3	1.507.418	4,5	239.817	707.643
9 - BALANÇA TOTAL DO SETOR (4 + 5 + 6 + 7 + 8)	20.782.329	100,0	24.282.343	100,0	26.653.711	100,0	33.586.272	100,0	-5.871.382	-9.303.929

Fonte: MDIC/Secex/Depla. Elaboração do Sindipecas

¹ (-) indica déficit, (+) significa superávit² inclui pneumáticos

Tabela 10 - Ranking dos países importadores

Em US\$ FOB

Ordem	País	2006	2007	2008	2009	2010	2011
1	ESTADOS UNIDOS	1.041.163.940	1.306.114.577	1.600.701.551	1.065.885.539	1.731.904.088	2.027.394.354
2	ALEMANHA	1.185.805.191	1.724.639.025	2.471.551.919	1.339.105.356	1.776.446.729	1.961.068.679
3	JAPÃO	1.013.081.645	1.320.438.796	1.857.781.754	1.592.964.134	1.848.592.971	1.798.235.843
4	ARGENTINA	778.926.511	1.035.879.320	1.287.882.887	1.016.561.710	1.336.991.365	1.321.207.202
5	FRANÇA	228.159.189	351.997.530	680.329.713	467.117.237	936.473.247	1.248.627.879
6	CHINA	646.302.594	793.233.276	905.526.430	610.622.438	772.928.384	1.153.289.058
7	ITÁLIA	396.769.791	585.610.240	883.398.714	520.451.545	819.321.274	979.713.430
8	TAILÂNDIA	131.756.393	194.989.259	402.854.805	445.125.020	564.821.031	821.630.633
9	SUÉCIA	297.587.923	378.067.533	481.270.994	232.228.148	487.906.860	694.151.140
10	COREIA DO SUL	36.396.653	80.730.419	141.024.126	115.093.942	379.735.042	680.345.593
	10 principais países	5.755.949.830	7.771.699.975	10.712.322.893	7.405.155.069	10.655.120.991	12.685.663.811
	Outros 136 países	1.218.414.208	1.663.489.037	2.203.412.622	1.718.802.990	2.494.231.731	3.091.479.398
	Total de 146 países	6.974.364.038	9.435.189.012	12.915.735.515	9.123.958.059	13.149.352.722	15.777.143.209

Fonte: MDIC/Secex/Depla. Elaboração do Sindipeças

Tabela 11 - Ranking dos países importadores

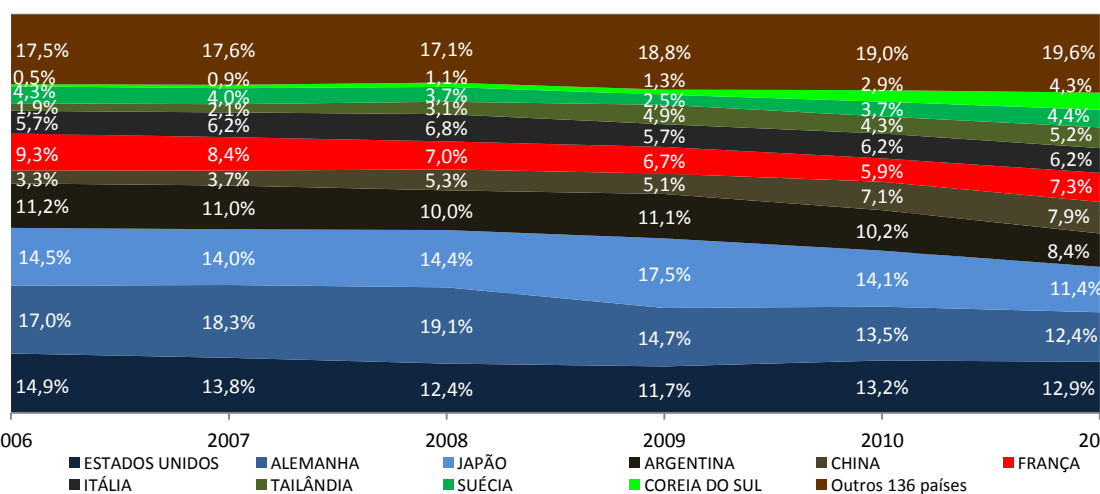
Em US\$ FOB

Ordem	País	2006	2007	2008	2009	2010	2011
1	ESTADOS UNIDOS	14,9%	13,8%	12,4%	11,7%	13,2%	12,9%
2	ALEMANHA	17,0%	18,3%	19,1%	14,7%	13,5%	12,4%
3	JAPÃO	14,5%	14,0%	14,4%	17,5%	14,1%	11,4%
4	ARGENTINA	11,2%	11,0%	10,0%	11,1%	10,2%	8,4%
5	CHINA	3,3%	3,7%	5,3%	5,1%	7,1%	7,9%
6	FRANÇA	9,3%	8,4%	7,0%	6,7%	5,9%	7,3%
7	ITÁLIA	5,7%	6,2%	6,8%	5,7%	6,2%	6,2%
8	TAILÂNDIA	1,9%	2,1%	3,1%	4,9%	4,3%	5,2%
9	SUÉCIA	4,3%	4,0%	3,7%	2,5%	3,7%	4,4%
10	COREIA DO SUL	0,5%	0,9%	1,1%	1,3%	2,9%	4,3%
	10 principais países	82,5%	82,4%	82,9%	81,2%	81,0%	80,4%
	Outros 136 países	17,5%	17,6%	17,1%	18,8%	19,0%	19,6%
	Total de 146 países	100%	100%	100%	100%	100%	100%

Fonte: MDIC/Secex/Depla. Elaboração do Sindipeças

Gráfico 05 - Distribuição das importações dos principais países

Acumulado no ano



Fonte: MDIC/Secex/Depla. Elaboração do Sindipeças

Macrorregião	Ordem	Exportação				Importação				Resultado*	
		2010 Jan-Dez	Part. (%) 2010	2011 Jan-Dez	Part. (%) 2011	2010 Jan-Dez	Part. (%) 2010	2011 Jan-Dez	Part. (%) 2011	2010 Jan-Dez	2011 Jan-Dez
América do Sul	1	4.779.049	49,77	5.632.060	50,59	1.437.410	10,93	1.415.581	8,97	3.341.638	4.216.478
América do Norte	2	2.155.135	22,44	2.597.270	23,33	2.072.315	15,76	2.472.870	15,67	82.820	124.400
África	3	213.161	2,22	205.732	1,85	99.811	0,76	90.774	0,58	113.350	114.957
Europa	4	1.765.344	18,38	1.928.276	17,32	5.182.662	39,41	6.288.000	39,86	-3.417.318	-4.359.724
Ásia	5	264.520	2,75	311.190	2,80	3.730.843	28,37	4.765.878	30,21	-3.466.323	-4.454.688
30 principais países		9.177.209	95,57	10.674.528	95,88	12.523.042	95,24	15.033.104	95,28	-3.345.833	-4.358.577
Outros 167 países		425.382	4,43	458.741	4,12	626.311	4,76	744.039	4,72	-200.929	-285.298
Total de 197 países		9.602.591	100,00	11.133.269	100,00	13.149.353	100,00	15.777.143	100,00	-3.546.762	-4.643.874

Fonte: MDIC/Secex/Depla. Elaboração do Sindipeças

*(-) indica déficit, (+) significa superávit

Macrorregião	Ordem	País	Exportação				Importação				Resultado*	
			2010 Jan-Dez	Part. (%) 2010	2011 Jan-Dez	Part. (%) 2011	2010 Jan-Dez	Part. (%) 2010	2011 Jan-Dez	Part. (%) 2011	2010 Jan-Dez	2011 Jan-Dez
América do Sul	1	ARGENTINA	3.668.093	38,20	4.343.967	39,02	1.336.991	10,17	1.321.207	8,37	2.331.102	3.022.760
	2	VENEZUELA	348.368	3,63	388.697	3,49	7.900	0,06	2.836	0,02	340.468	385.861
	3	CHILE	234.677	2,44	260.908	2,34	68.006	0,52	68.530	0,43	166.672	192.378
	4	COLÔMBIA	150.925	1,57	179.167	1,61	3.726	0,03	9.077	0,06	147.199	170.090
	5	PARAGUAI	117.705	1,23	142.736	1,28	154	0,00	1.285	0,01	117.552	141.451
	6	PERU	101.089	1,05	128.206	1,15	1.420	0,01	2.277	0,01	99.670	125.930
	7	URUGUAI	105.756	1,10	124.581	1,12	19.144	0,15	10.088	0,06	86.613	114.493
	8	ECUADOR	52.435	0,55	63.796	0,57	70	0,00	281	0,00	52.364	63.515
		Subtotal América do Sul	4.779.049	49,77	5.632.060	50,59	1.437.410	10,93	1.415.581	8,97	3.341.638	4.216.478
América do Norte	9	MÉXICO	853.548	8,89	1.006.559	9,04	277.403	2,11	381.661	2,42	576.146	624.898
	10	ESTADOS UNIDOS	1.265.466	13,18	1.526.941	13,72	1.731.904	13,17	2.027.394	12,85	-466.438	-500.454
	11	CANADÁ	36.120	0,38	63.771	0,57	63.008	0,48	63.815	0,40	-26.888	-44
		Subtotal América do Norte	2.155.135	22,44	2.597.270	23,33	2.072.315	15,76	2.472.870	15,67	82.820	124.400
África	12	ÁFRICA DO SUL	213.161	2,22	205.732	1,85	99.811	0,76	90.774	0,58	113.350	114.957
		Subtotal África	213.161	2,22	205.732	1,85	99.811	0,76	90.774	0,58	113.350	114.957
Europa	13	PAÍSES BAIXOS	369.117	3,84	250.333	2,25	45.178	0,34	55.552	0,35	323.939	194.780
	14	ALEMANHA	685.250	7,14	879.501	7,90	1.776.447	13,51	1.961.069	12,43	-1.091.197	-1.081.568
	15	FRANÇA	161.336	1,68	156.420	1,40	936.473	7,12	1.153.289	7,31	-775.137	-996.869
	16	ITÁLIA	148.516	1,55	180.761	1,62	819.321	6,23	979.713	6,21	-670.805	-798.952
	17	SUÉCIA	63.546	0,66	79.641	0,72	487.907	3,71	694.151	4,40	-424.361	-614.510
	18	ESPANHA	27.631	0,29	27.717	0,25	270.626	2,06	324.662	2,06	-242.995	-296.945
	19	REPÚBLICA TCHECA	3.945	0,04	7.175	0,06	199.162	1,51	226.110	1,43	-195.217	-218.935
	20	SUÍÇA	2.896	0,03	3.168	0,03	93.222	0,71	122.923	0,78	-90.326	-119.755
	21	ÁUSTRIA	20.856	0,22	23.428	0,21	90.787	0,69	115.237	0,73	-69.931	-91.809
	22	TURQUIA	40.680	0,42	35.937	0,32	105.801	0,80	171.703	1,09	-65.121	-135.766
	23	REINO UNIDO	154.978	1,61	205.238	1,84	198.962	1,51	240.712	1,53	-43.983	-35.475
	24	POLÔNIA	66.636	0,69	63.484	0,57	90.935	0,69	113.372	0,72	-24.299	-49.889
	25	ROMÊNIA	19.957	0,21	15.475	0,14	67.841	0,52	129.506	0,82	-47.884	-114.031
		Subtotal Europa	1.765.344	18,38	1.928.276	17,32	5.182.662	39,41	6.288.000	39,86	-3.417.318	-4.359.724
Ásia	26	JAPÃO	51.853	0,54	63.217	0,57	1.848.593	14,06	1.798.236	11,40	-1.796.740	-1.735.019
	27	CHINA	128.528	1,34	144.197	1,30	772.928	5,88	1.248.628	7,91	-644.401	-1.104.431
	28	TAILÂNDIA	6.826	0,07	23.734	0,21	564.821	4,30	821.631	5,21	-557.995	-797.896
	29	COREIA DO SUL	13.436	0,14	19.088	0,17	379.735	2,89	680.346	4,31	-366.299	-661.257
30	ÍNDIA	63.877	0,67	60.953	0,55	164.766	1,25	217.038	1,38	-100.889	-156.085	
		Subtotal Ásia	264.520	2,75	311.190	2,80	3.730.843	28,37	4.765.878	30,21	-3.466.323	-4.454.688
		30 principais países	9.177.209	95,57	10.674.528	95,88	12.523.042	95,24	15.033.104	95,28	-3.345.833	-4.358.577
		Outros 167 países	425.382	4,43	458.741	4,12	626.311	4,76	744.039	4,72	-200.929	-285.298
		Total de 197 países	9.602.591	100,00	11.133.269	100,00	13.149.353	100,00	15.777.143	100,00	-3.546.762	-4.643.874

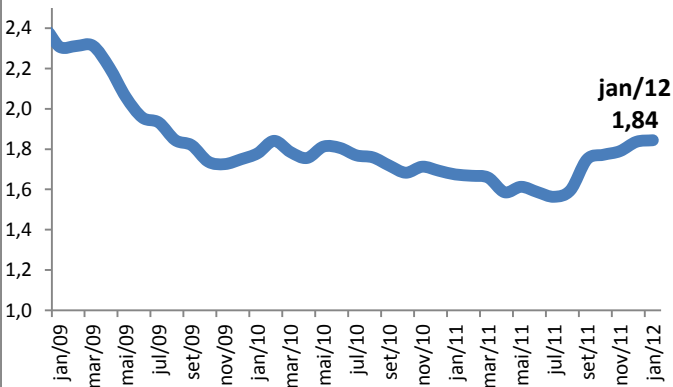
Fonte: MDIC/Secex/Depla. Elaboração do Sindipeças

*(-) indica déficit, (+) significa superávit

II – Mercado de Moedas

Gráfico 6 – Brasil - dólar comercial (ptax - compra)

Em R\$/US\$ - média mensal

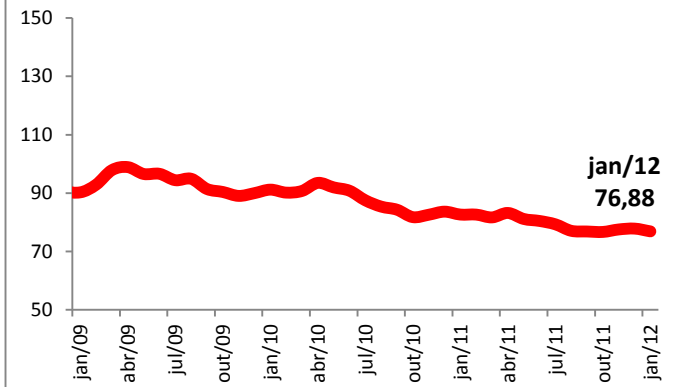


Fonte: XE.com. Elaboração do Sindipeças

Nota: média dos 14 primeiros dias úteis de jan/12

Gráfico 7 – Japão – Taxa de câmbio

Em iene/US\$ - média mensal

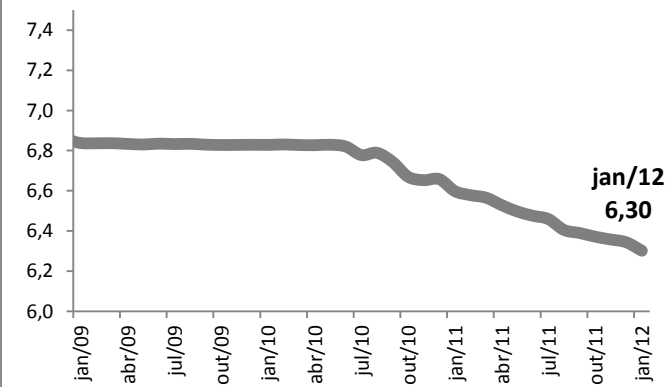


Fonte: XE.com. Elaboração do Sindipeças

Nota: média dos 14 primeiros dias úteis de jan/12

Gráfico 8 – China – Taxa de câmbio

Em yuan/US\$ - média mensal

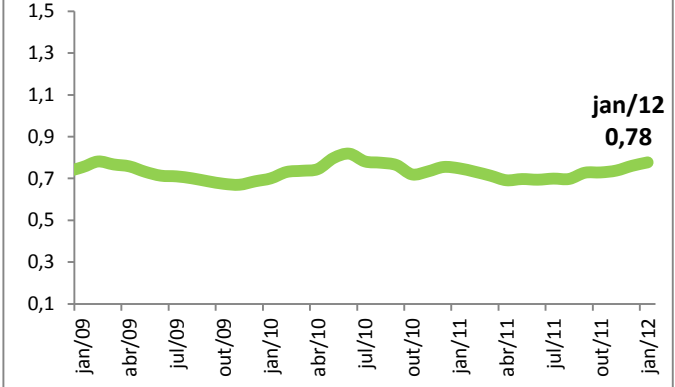


Fonte: XE.com. Elaboração do Sindipeças

Nota: média dos 14 primeiros dias úteis de jan/12

Gráfico 9 – União Europeia – Taxa de câmbio

Em euro/US\$ - média mensal

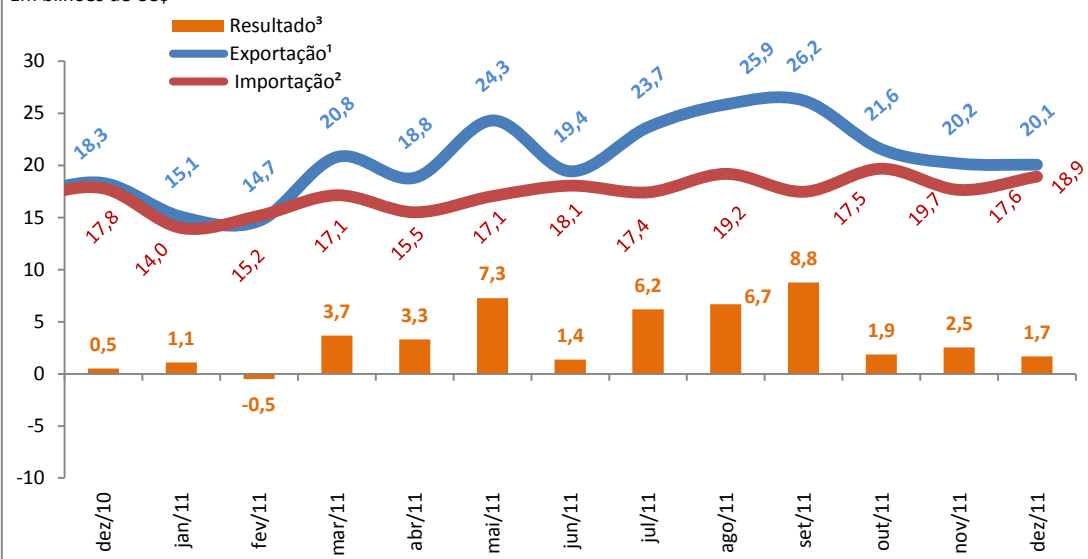


Fonte: XE.com. Elaboração do Sindipeças

Nota: média dos 14 primeiros dias úteis de jan/12

Gráfico 10 – Operações de câmbio contratado (comercial)

Em bilhões de US\$



Fonte: Banco Central do Brasil. Elaboração do Sindipeças

Notas: 1. Fluxo de entrada de recursos em moeda estrangeira no País no período, relativos ao fechamento de contratos de câmbio de exportação de bens e serviços. Essas operações são feitas no segmento livre do mercado de câmbio brasileiro. Não são incluídas operações interbancárias. 2. Fluxo de saída de recursos em moeda estrangeira no País no período, relativos ao fechamento de contratos de câmbio de importação de bens e serviços. Essas operações são feitas no segmento livre do mercado de câmbio brasileiro. Não são incluídas operações interbancárias. 3. Diferença entre os fluxos de entrada e saída de recursos em moeda estrangeira do País no período, referentes às contratações de câmbio para exportação e importação de bens e serviços. Essas operações são feitas no segmento livre do mercado de câmbio brasileiro. Não são incluídas operações interbancárias. Assessoria de Economia

Conselho de Administração

Presidente: Paulo Roberto Rodrigues Butori

Conselheiro de economia: George Rugitsky

Equipe técnica

Economista responsável: Ricardo Jacomassi

Analista de economia pleno: Marcelo Ribeiro

Analista de economia *junior*: Bruna Barreto

Analista de economia *junior*: Thiago Nogueira

Assistente de pesquisa pleno: Vanderlei Bueno

Sindipecas – Sindicato Nacional da Indústria de Componentes para Veículos Automotores

Abipeças – Associação Brasileira da Indústria de Autopeças

Avenida Santo Amaro, 1.386 · Vila Nova Conceição · 04506-001 · São Paulo, SP, Brasil

Telefone: 55 (11) 3848-4848 · Fax: 55 (11) 3848-0900 · sindipecas@sindipecas.org.br

www.sindipecas.org.br

Direitos autorais

Copyright Sindipecas © 2011. Proibida a reprodução total ou parcial, para fins comerciais, salvo mediante autorização expressa do Sindipecas.

